

The background features abstract, overlapping green geometric shapes in various shades, including light lime green, medium green, and dark forest green. The shapes are primarily triangular and polygonal, creating a dynamic, layered effect. The text is centered on a white background within this abstract frame.

Opere del Maestro

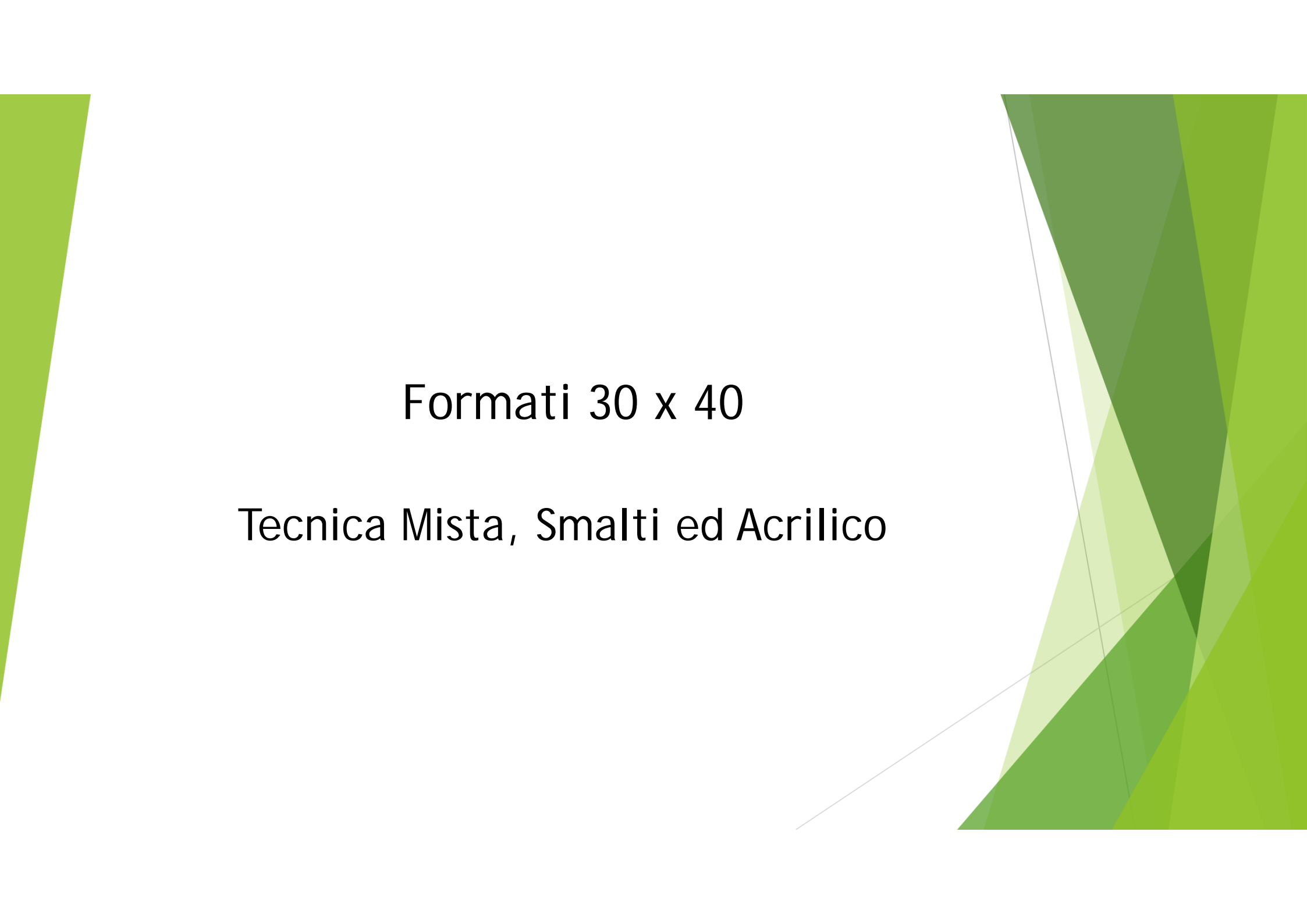
**Vincenzo di Biase**

## Biografia

Nasce a Termoli il 10 novembre 1940. Consegue la laurea in matematica presso l'Università di Roma La Sapienza, dove dal 1970 al 1975 collabora con i professori Bruno De Finetti e Bruno Rizzi, presso la cattedra di matematica finanziaria ed attuariale. E' autore di pubblicazioni ed articoli di carattere scientifico e didattico. Insegna per quasi quarant'anni come professore di ruolo di Matematica e Fisica presso il liceo scientifico Collegio Nazareno di Roma.

Dal punto di vista artistico inizia il suo percorso quasi per gioco, ma con il passare degli anni questa attività nata come secondaria, diventa uno strumento necessario per esprimere il suo immaginario.

Vincenzo Di Biase dipinge per molti decenni, fino alla sua scomparsa a Roma il 24 Dicembre 2020, esprimendo stati d'animo interiori trasfusi in segni e colori, che l'artista stesso non intende razionalizzare. Molti concordano sul fatto che la sua duplice attività di matematico e di pittore presenti un filo conduttore comune, come modo per ricostruire la realtà empirica e riscriverla attraverso un linguaggio diverso. Chi vuole recepire il suo messaggio pittorico non può prescindere da questo rapporto tra Scienza e Arte, in una pittura complessa, fatta di materia e di scatti gestuali e signfici.

The background features abstract, overlapping geometric shapes in various shades of green, ranging from light lime to dark forest green. The shapes are primarily triangles and polygons, creating a dynamic, layered effect. The overall composition is clean and modern, with the text centered in a white space.

Formati 30 x 40

Tecnica Mista, Smalti ed Acrilico



**Euforia (B1) 1992**



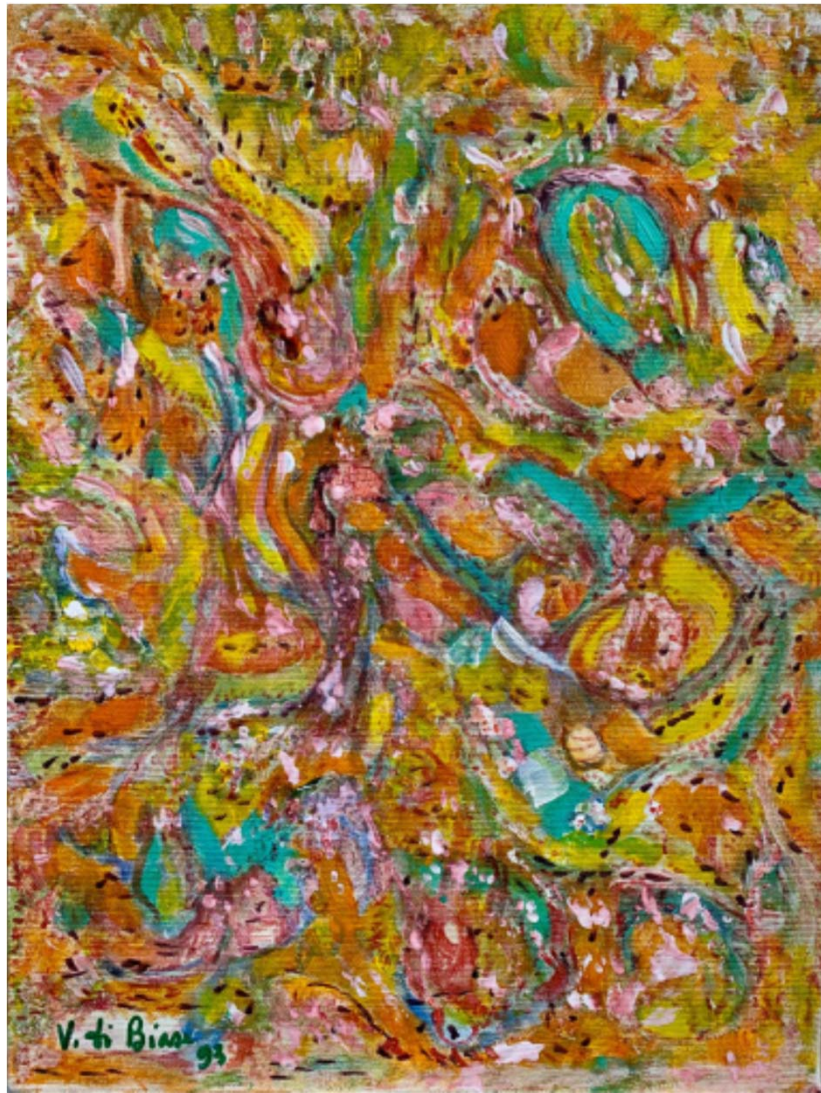


**Cromatismo (B3) 1989**



**Relax (B4) 1998**





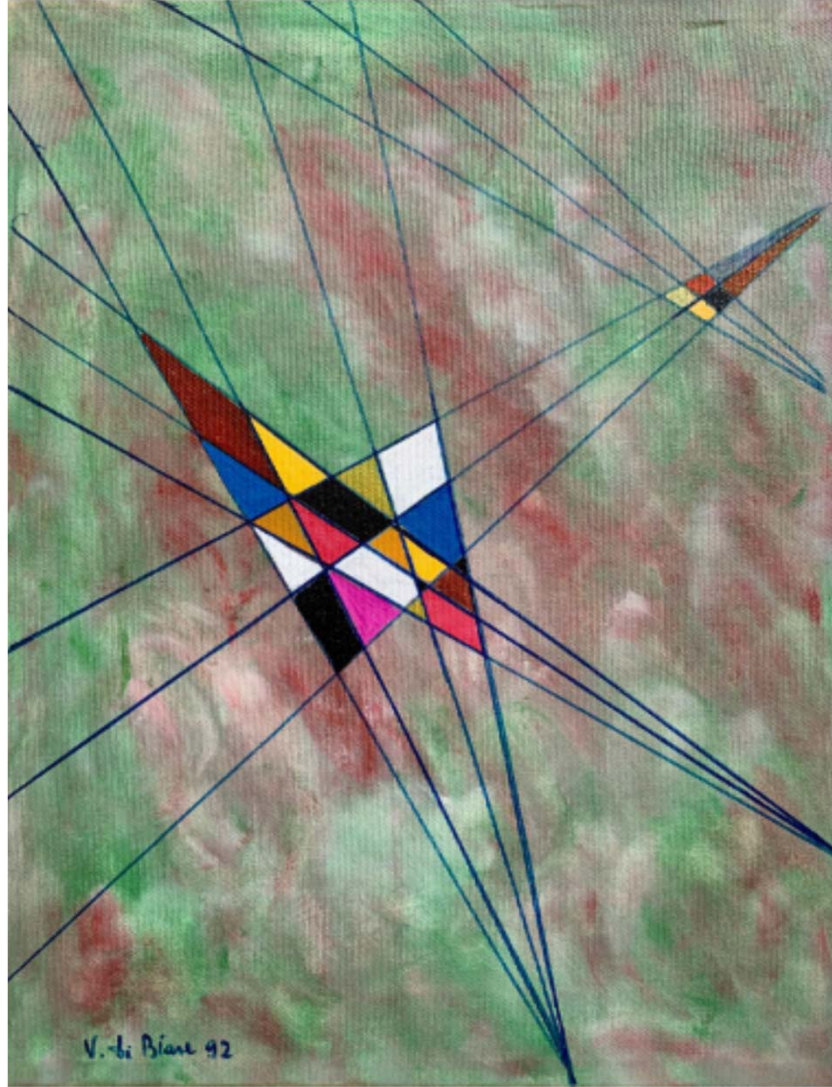
**Arketypon n. 2 (B5) 1993**



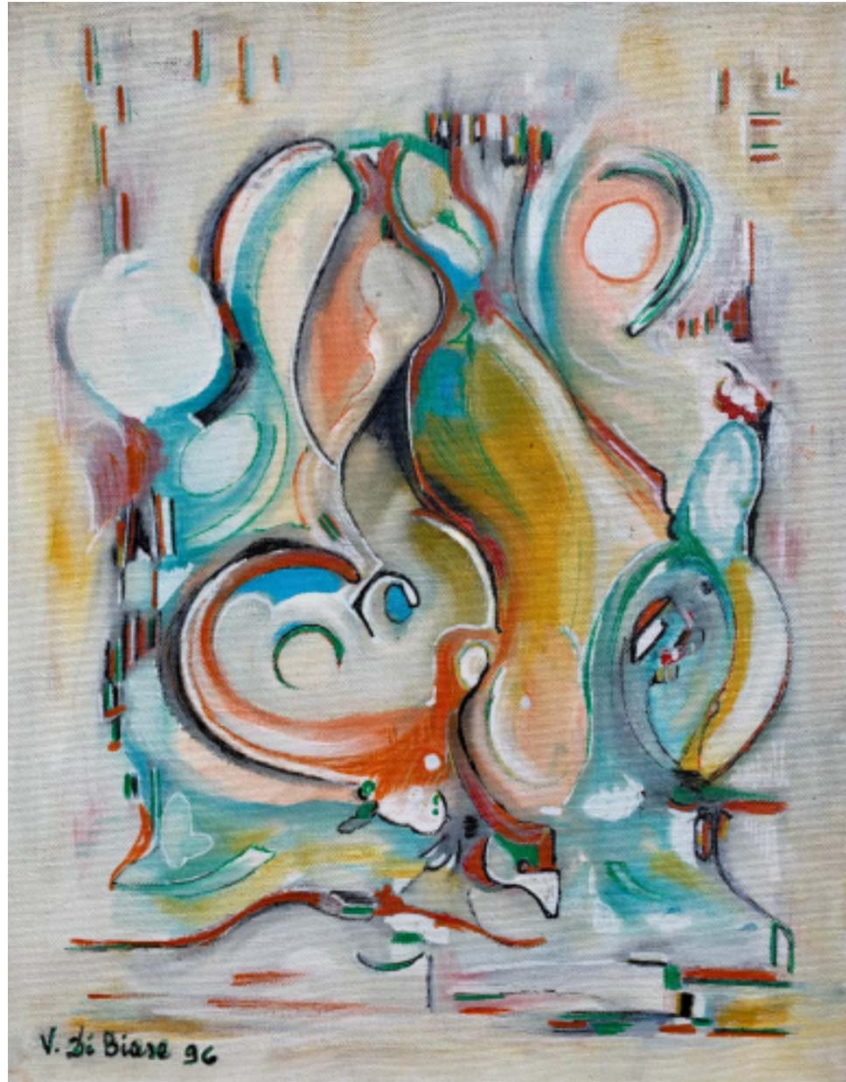


**Accordo irregolare (B6) 1994**





**Centro geometrico (B7) 1992**



**Cromatismo fiabesco n. 3 (B8) 1996**





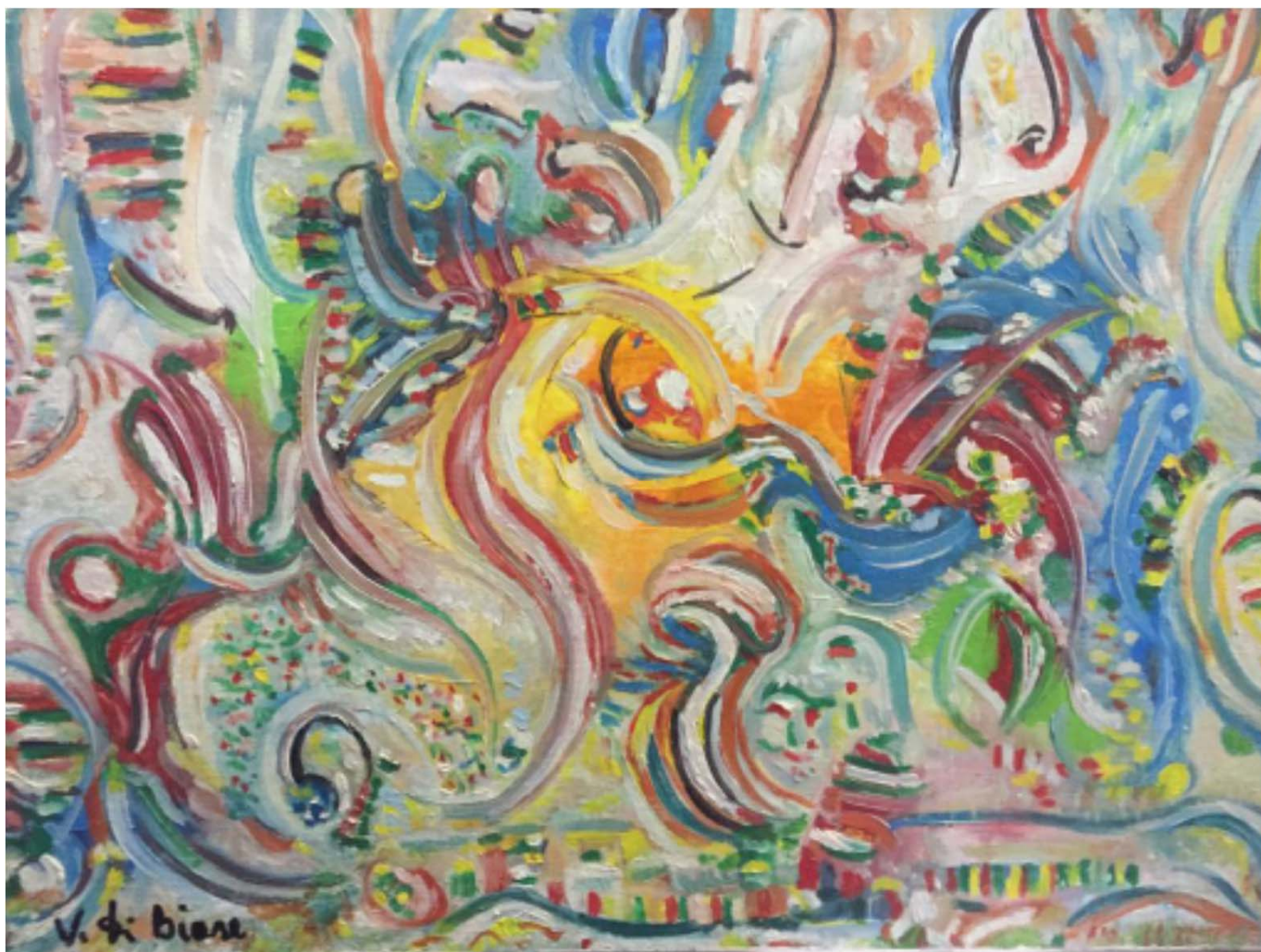
**Rettangolo rosso (B9) 1992**





**Divagazioni dell'anima (B10) 1992**





**Rapsodia del fuoco (B86) 2002**





**Momento fantastico (B124) 1995**





**Magia dei colori (B130) 1994**